



# Meetrapport

Van het onderzoek uitgevoerd aan:

**Anthon van der Horstlaan 63, 3752 VM Bunschoten-Spakenburg**



**Jobse**

Jobse — Etten-Leur  
Markt 87, 4875 CC

+31 (0)88 033 4900  
info@jobse.nl

Algemene voorwaarden  
Diensten DNR 2011  
Werken AVA 2013 / COVO 2010

jobse.nl



# Inhoudsopgave

Inhoudsopgave	2
Algemene Gegevens	3
Meetoverzicht	4
Meetstaat	6

Meetinstructie conform NEN2580 meetinstructies juli 2019



## Algemene gegevens

Adres	Anthon van der Horstlaan 63, 3752 VM Bunschoten-Spakenburg
Gebruiksdoel	Woonfunctie
Bouwjaar	1974
Meetcertificaat	A
Datum inmeting	18-05-2026
Datum meetrapport	19-05-2026
Ingemeten opgesteld door	K. den Hartogh

Op de meetrapporten zijn de algemene voorwaarden van toepassing. Al onze metingen zijn verricht aan de hand van de meest recente meetinstructie gebruiksoppervlakte woningen en bruto inhoud woningen, gebaseerd op de NEN2580 meetinstructies. De meetinstructie sluit verschillen en meetuitkomsten niet volledig uit, door bijvoorbeeld interpretatieverschillen, afrondingen of beperkingen bij het uitvoeren van de meting. De meetstaat dient door afnemer te worden gecontroleerd, voordat deze wordt gepubliceerd.

### Verantwoording

Dit meetrapport is naar wetenschap, eer en geweten opgesteld. Het rapport is opgesteld conform de richtlijnen van de NEN2580 meetinstructie versie juli 2019. Zie bijlage 1 voor een toelichting van de meetinstructie.

### Type meting A

Dit meetcertificaat is opgesteld op basis van een controle van het gebouw op locatie. Tijdens deze controle worden afmetingen en ruimtegebruik gecontroleerd.

### Type meting B

Dit meetcertificaat is opgesteld op basis van metingen van aangeleverde tekening. Het gebouw is niet op locatie ingemeten en op ruimtegebruik gecontroleerd.

### Landelijke meetinstructie

Onder andere alle makelaars die zijn aangesloten bij NVM of VBO dienen zich aan deze meetinstructie te houden. Mogelijk wijken de in dit rapport opgegeven metrages enigszins af van hetgeen eerder bij de gebouweigenaar en/of opdrachtgever bekend was. In het verleden werd er in sommige gevallen (nog) niet conform de landelijke meetinstructie ingemeten. Ook eerder opgegeven metrages door bijvoorbeeld het Kadaster of een architect komen niet in alle gevallen overeen met de uitkomst van dit rapport, aangezien zij metrages hanteren die passend zijn bij de werkwijze van het vakgebied.

Meer informatie over de werkwijze van een inmeting en het bepalen van de gebruiksoppervlakte van uw woning kunt u vinden op: <https://www.nvm.nl/wonen/kopen/meetinstructie>.



## Meetoverzicht

### Begane grond

---

Gebruiksoppervlakte wonen	45.5m <sup>2</sup>
Indicatieve bruto inhoud	169.5 m <sup>3</sup>

---

### Eerste verdieping

---

Gebruiksoppervlakte wonen	46.1m <sup>2</sup>
Indicatieve bruto inhoud	140.6 m <sup>3</sup>

---

### Tweede verdieping

---

Gebruiksoppervlakte wonen	26.7m <sup>2</sup>
Indicatieve bruto inhoud	94.3 m <sup>3</sup>

---

### Tuinhuis

---

Externe bergruimte	32.3m <sup>2</sup>
Indicatieve bruto inhoud	101.3 m <sup>3</sup>

---

### Totaal

---

Gebruiksoppervlakte wonen	118.3m <sup>2</sup>
Overige inpandige ruimte	0.0m <sup>2</sup>
Gebouwgebonden buitenruimte	0.0m <sup>2</sup>
Externe bergruimte	32.3m <sup>2</sup>
Indicatieve bruto inhoud	505.7m <sup>3</sup>

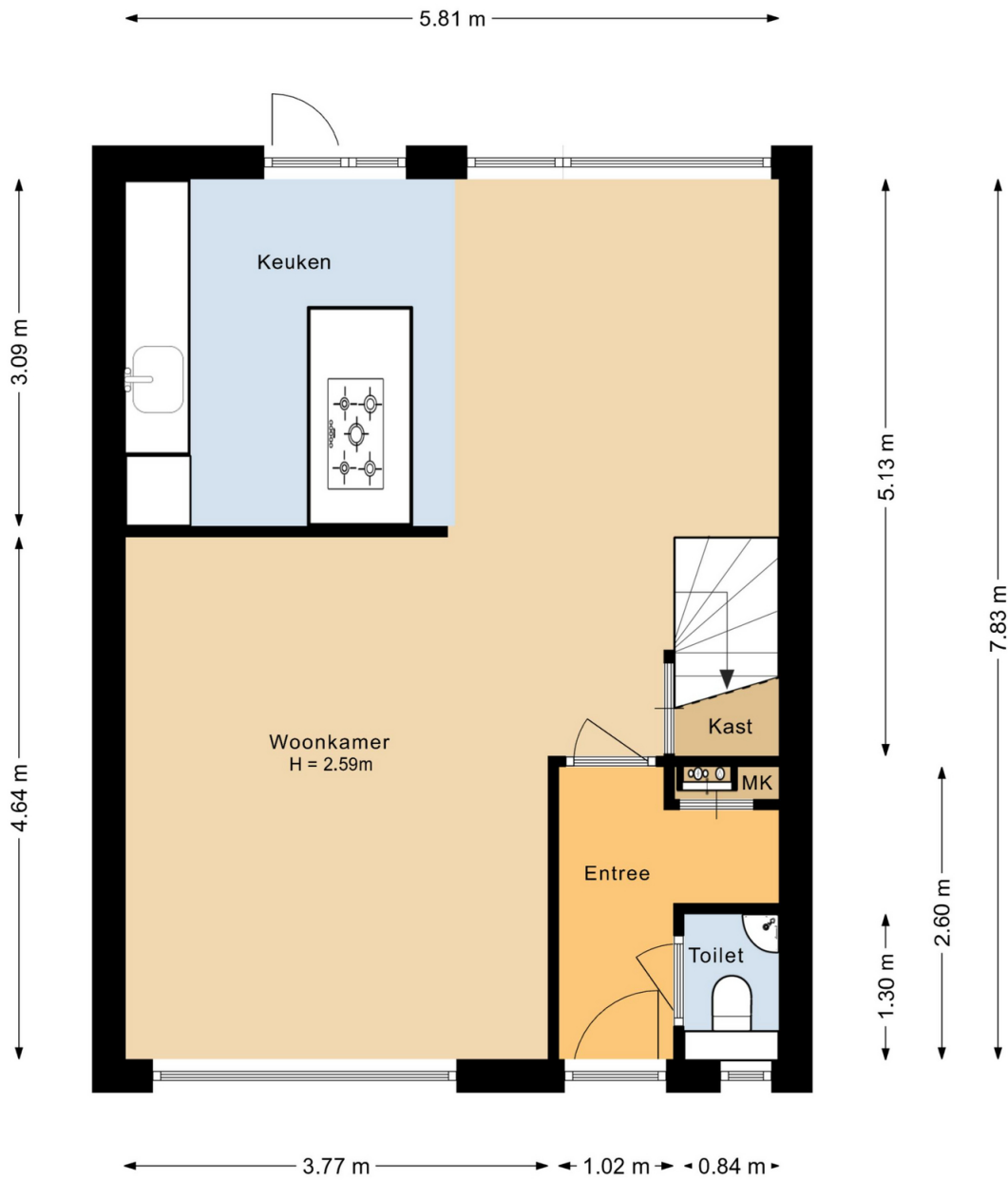
---



<b>Verdieping</b>	<b>Begane grond</b>	<b>Eerste verdieping</b>	<b>Tweede verdieping</b>	<b>Tuinhuis</b>	<b>Totaal</b>
Gebruiksoppervlakte wonen	45.5	46.1	26.7	n.v.t.	118.3
Overige inpandige ruimte	n.v.t.	n.v.t.	n.v.t.	n.v.t.	n.v.t.
Gebouwgebonden buitenruimte	n.v.t.	n.v.t.	n.v.t.	n.v.t.	n.v.t.
Externe bergruimte	n.v.t.	n.v.t.	n.v.t.	32.3	32.3
Indicatieve bruto inhoud	169.5	140.6	94.3	101.3	505.7

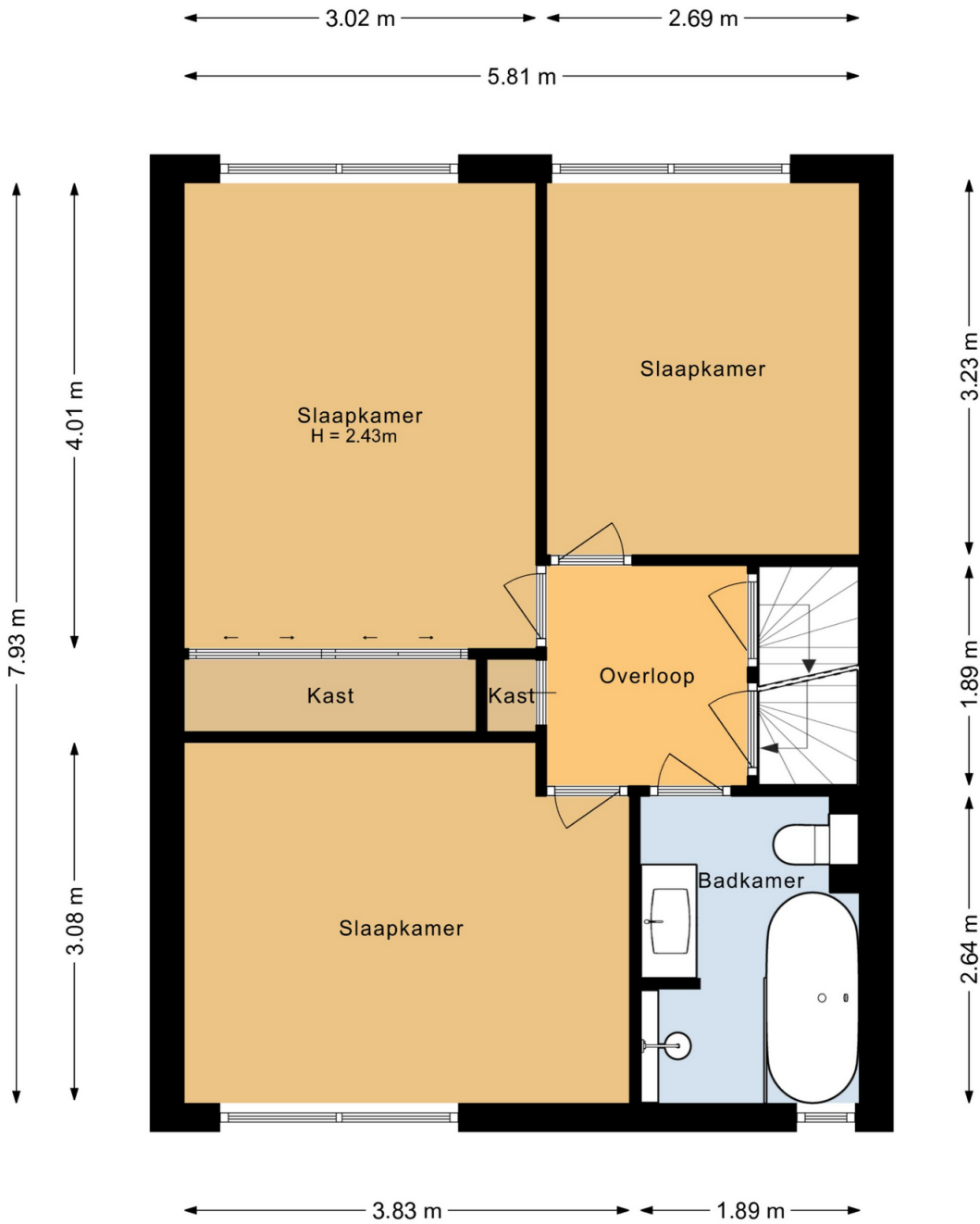


# Meetstaat Begane grond



Aan de plattegronden kunnen geen rechten worden ontleend.  
©Jobse | [www.jobse.nl](http://www.jobse.nl)

# Eerste verdieping



Aan de plattegronden kunnen geen rechten worden ontleend.  
©Jobse | [www.jobse.nl](http://www.jobse.nl)

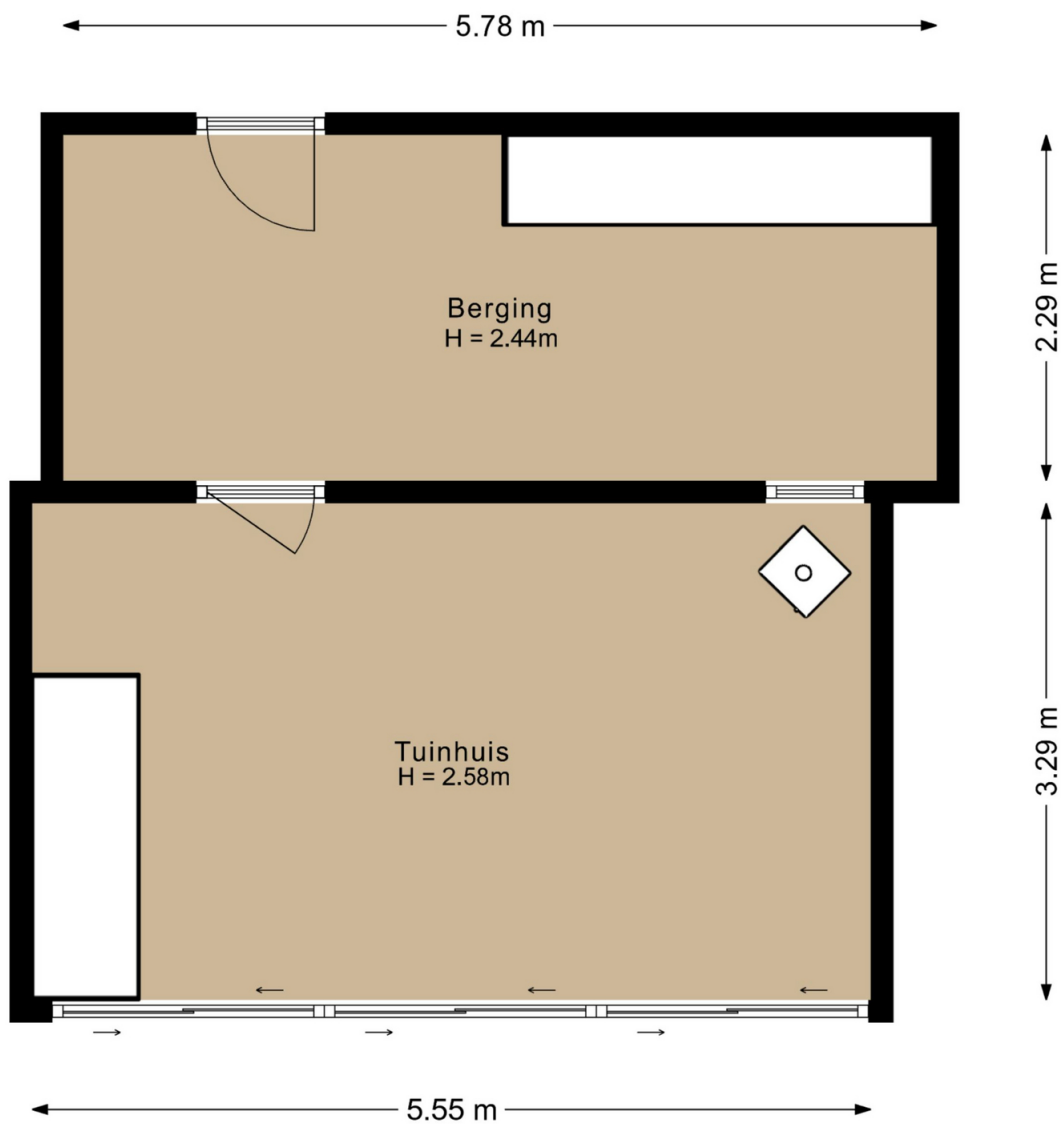


# Tweede verdieping



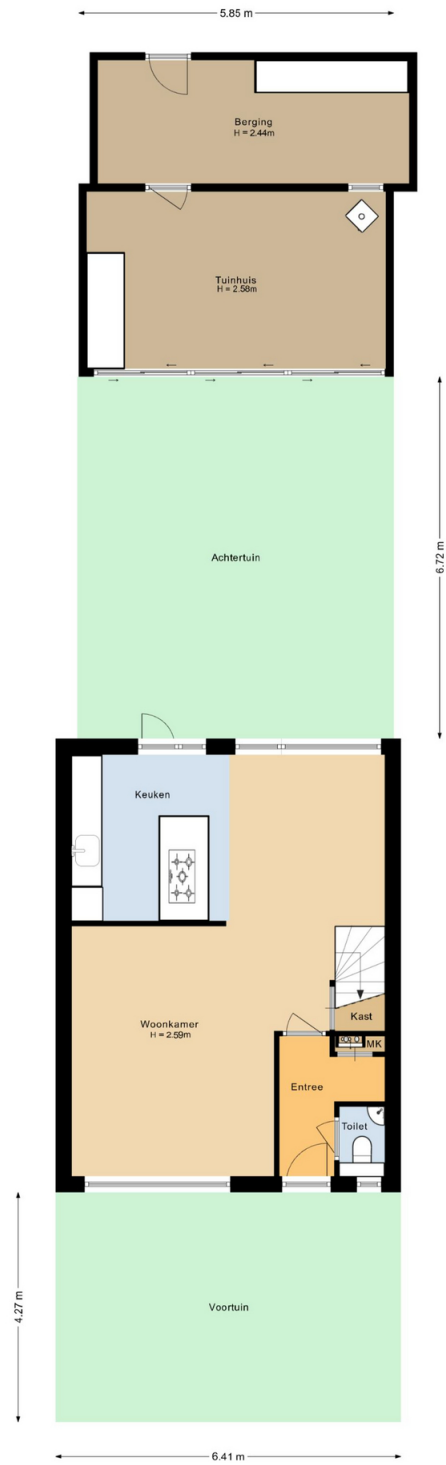
Aan de plattegronden kunnen geen rechten worden ontleend.  
©Jobse | [www.jobse.nl](http://www.jobse.nl)

# Tuinhuis



Aan de plattegronden kunnen geen rechten worden ontleend.  
©Jobse | [www.jobse.nl](http://www.jobse.nl)

# Situatie



Aan de plattegronden kunnen geen rechten worden ontleend.  
©Jobse | www.jobse.nl